

# FICHA TÉCNICA CERRAMIENTO

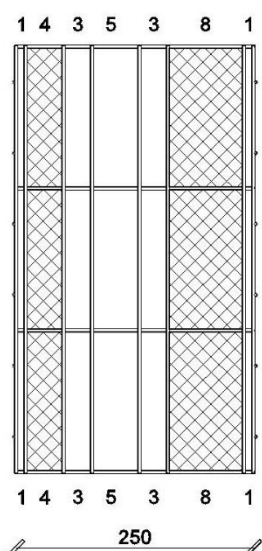
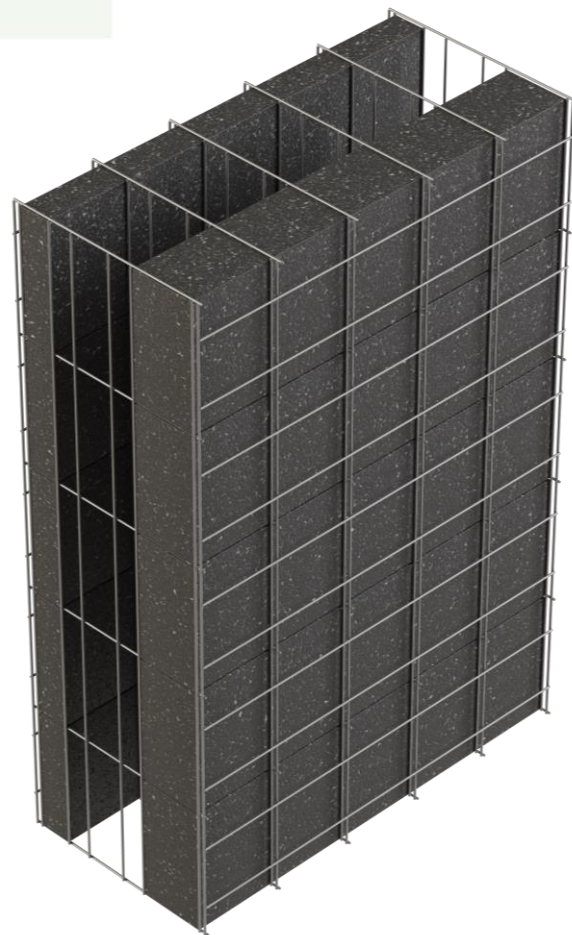
## S25\_4NP\_8NP®

ANCHURA TOTAL: 25 cm

PESO DEL MÓDULO:  $\pm 6,114 \text{ kg/m}^2$

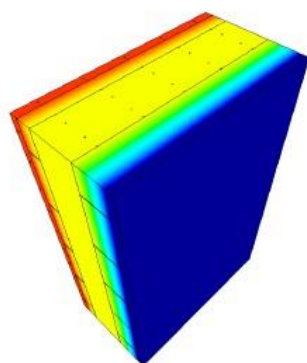
ESPESOR DEL HORMIGÓN: 11 cm

RESISTENCIA AL FUEGO (CF. TEST RUG 5208):  $> 70 \text{ mins}$



### MONTAJE:

- 1 x 4 cm Neopor
- 11 cm Hormigón
- 1 x 8 cm Neopor



### TRANSFERENCIA TÉRMICA:

- Aislamiento Térmico:
  - (Cf. test U):  $U > 0,33 \text{ W/m}^2\text{K}$
  - (Cf. Teórico CTE):  $U > 0,24 \text{ W/m}^2\text{K}$
- Aislamiento Acústico:
  - (Ra Teórico CTE):  $R_a = 51 \text{ db}$

